

# 关于柞水县城第五幼儿园新建项目 建设工程规划许可批前公示

为加强城乡规划管理，推进公众参与，做到公开、公正，接受群众监督，按照住房和城乡建设部《关于城乡规划公开公示的规定》（建规〔2013〕166号）第五条，陕西省自然资源厅《关于进一步强化规划许可规范规划实施监督管理的意见》（试行）文件要求，现将柞水县城第五幼儿园新建项目规划内容公示如下：

**项目概况：**该项目位于下梁镇沙坪社区铁路小区西侧，新建一所大型全日制幼儿园，拟建一栋教学及办公综合楼，并配建内部道路、停车、绿化、管网等配套设施。项目占地面积4593 m<sup>2</sup>（约6.89亩），总建筑面积4877.95平方米，其中地上建筑面积4669.66平方米，地下建筑面积208.29平方米，建筑高度20.2米（含女儿墙），机动车停车位8个。

**公示时间：**2025年3月4日——2025年3月12日

**反映方式：**公示期间，如有意见或建议，请以电话或书面形式向柞水县自然资源局反馈。

**邮 箱：**924462507@qq.com

**联系电话：**0914-4321639

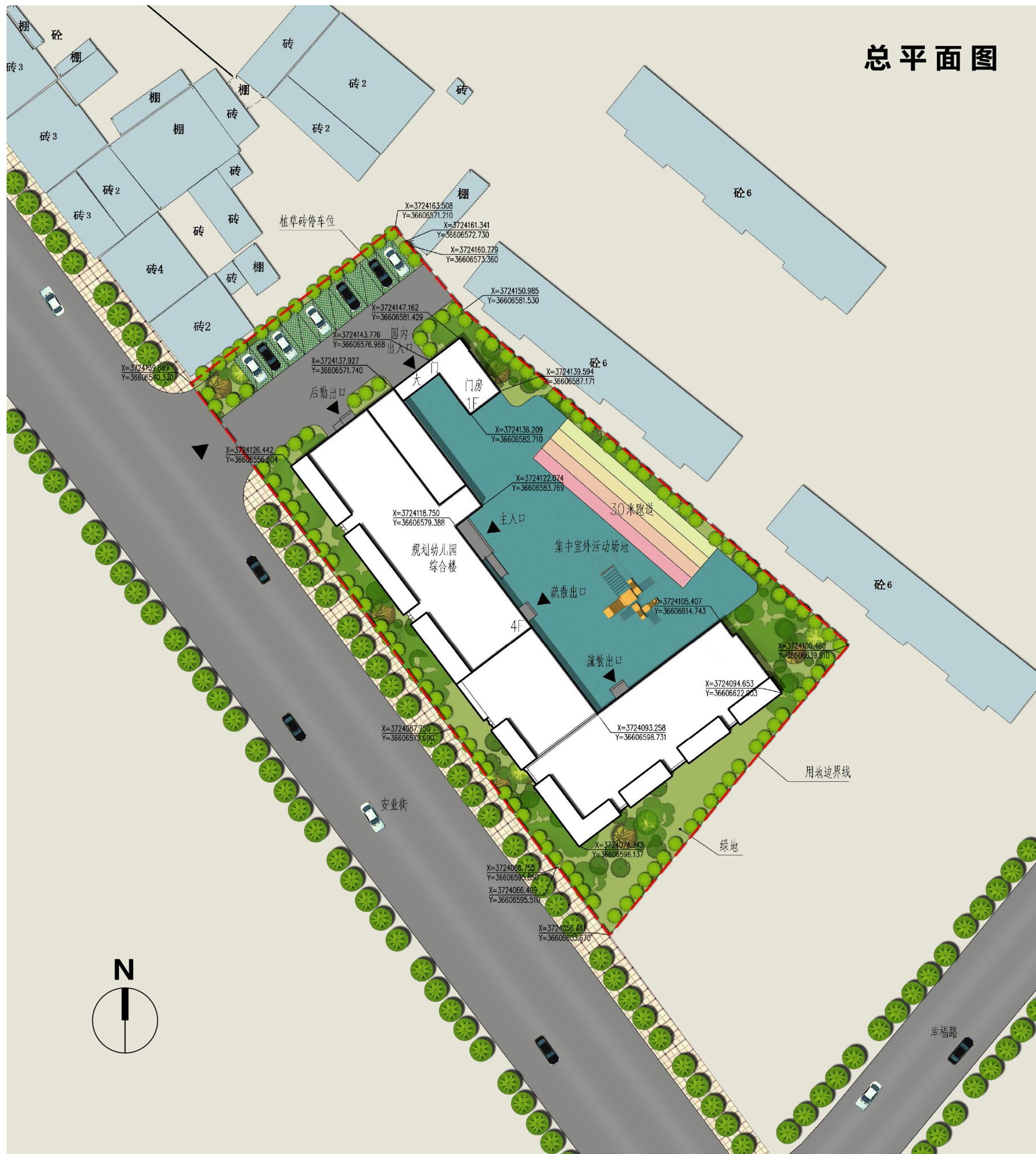
**联系地址：**柞水县临河路10号（土管巷）

**附件：**柞水县城第五幼儿园新建项目总平面图。

柞水县自然资源局

2025年3月4日





总平面图

经济技术指标

| 经济技术指标  |                |                |                |
|---------|----------------|----------------|----------------|
|         | 数量             | 单位             | 备注             |
| /       |                |                |                |
| 规划总用地面积 | 4593           | m <sup>2</sup> | 6.89 亩         |
| 建筑占地面积  | 1367.97        | m <sup>2</sup> |                |
| 总建筑面积   | <b>4877.95</b> | m <sup>2</sup> |                |
| 其中      | 地上             | 4669.66        | m <sup>2</sup> |
|         | 地下             | 208.29         | m <sup>2</sup> |
| 容积率     | <b>1.017</b>   |                |                |
| 建筑密度    | <b>30%</b>     |                |                |
| 绿地率     | <b>30%</b>     |                |                |
| 地上停车位   | <b>8</b>       | 辆              |                |
| 建筑高度    | 20.2           | m              | 含女儿墙           |

项目占地面积4593m<sup>2</sup>(约6.89亩), 总建筑面积为4877.95m<sup>2</sup>。规划办园拟建规模为10个班共300个学位。